

กิจกรรมที่ 2



I am a person living with HIV.

Worldwide, 19 million of the 35 million people living with HIV today do not know that they have the virus.

I am a young woman.

76% of adolescent girls in sub-Saharan Africa do not have comprehensive and correct knowledge about HIV.

I am a prisoner.

HIV prevalence among prisoners in some settings is 50 times higher than among the general population.

I am a migrant.

Around the world, 39 countries have an HIV-related travel restriction.

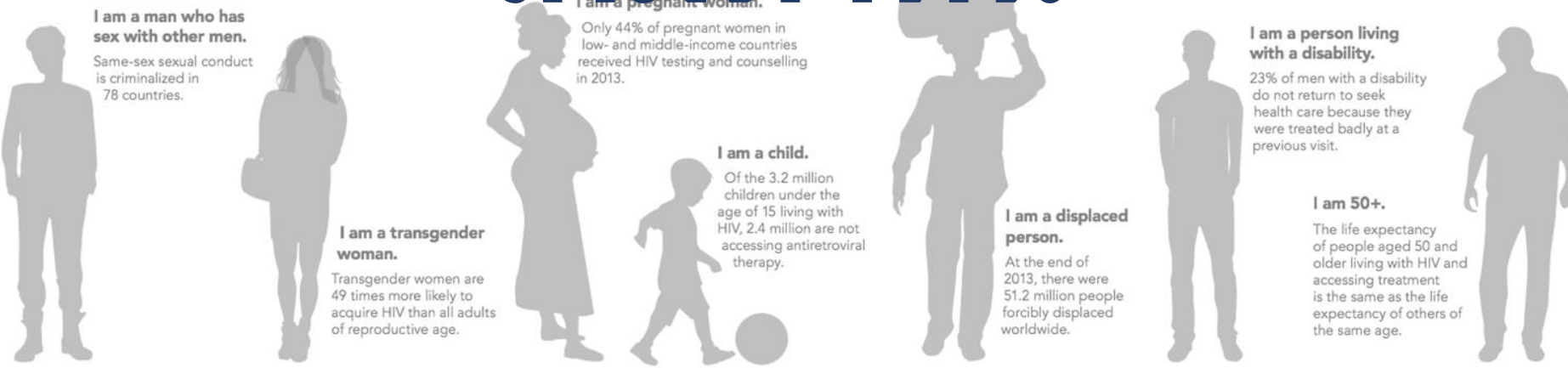
I am an injecting drug user.

Only 55 of 192 countries offer a needle-syringe programme.

I am a sex worker.

HIV prevalence among sex workers is 12 times greater than among the general population.

“ เกมดำเนิน ”



I am a man who has sex with other men.

Same-sex sexual conduct is criminalized in 78 countries.

I am a transgender woman.

Transgender women are 49 times more likely to acquire HIV than all adults of reproductive age.

I am a pregnant woman.

Only 44% of pregnant women in low- and middle-income countries received HIV testing and counselling in 2013.

I am a child.

Of the 3.2 million children under the age of 15 living with HIV, 2.4 million are not accessing antiretroviral therapy.

I am a displaced person.

At the end of 2013, there were 51.2 million people forcibly displaced worldwide.

I am a person living with a disability.

23% of men with a disability do not return to seek health care because they were treated badly at a previous visit.

I am 50+.

The life expectancy of people aged 50 and older living with HIV and accessing treatment is the same as the life expectancy of others of the same age.



กิจกรรมย่อย 2.1

ทำความเข้าใจคำเรียกกลุ่มผู้รับบริการ

- 1. PLHIV** = **P**eople **l**iving with **HIV** ผู้มีเชื้อเอชไอวี
- 2. LGBT** = **L**esbian, **G**ay, **B**isexual, **T**ransgender
กลุ่มหลากหลายทางเพศ
 - 2.1 MSM** = **M**en who have **S**ex with **M**en
ชายที่มีเพศสัมพันธ์กับชาย
 - 2.2 TG** = **T**ransgender สาวประเภทสอง
- 3. SW** = **S**ex **W**orker พนักงานบริการ
- 4. MW** = **M**igrant **W**orker แรงงานข้ามชาติ
- 5. PWID** = **P**eople **W**ho **I**nject **D**rug
ผู้ใช้สารเสพติดชนิดฉีด



กิจกรรมย่อย 2.2

ระดมคำเรียก

1. แบ่งกลุ่ม 5 กลุ่ม หรือ 6 กลุ่ม ตามกลุ่มประชากร
2. ระดมคำเรียกกลุ่มประชากร (10 นาที)
 - ให้แต่ละฐาน ระดมคำเรียกที่คนในสังคมใช้เรียกชื่อกลุ่มประชากรกลุ่มนั้นๆ โดยเขียนบนกระดาษฟลิปชาร์ตของกลุ่มให้เวลากลุ่มละ 2 นาที ในการระดมคำเรียก
 - เมื่อครบ 2 นาที ได้ยินสัญญาณ ให้สับเปลี่ยนฐาน โดยให้แต่ละกลุ่มเดินวนขวาไปยังฐานถัดไป
 - ให้ระดมคำที่คนในสังคมใช้เรียกชื่อกลุ่มประชากรกลุ่มนั้นๆ เพิ่มเติม และเขียนลงไปบนฟลิปชาร์ต

3. แต่ละกลุ่มอภิปรายคำเรียกที่มีความรุนแรงมากที่สุด (2 นาที)

- ให้กลุ่มระดมว่าคำเรียกที่คิดว่ารุนแรงที่สุดว่ามีคำใดบ้าง (อาจจะมากกว่า 1 คำได้ ถ้าหากคิดเห็นไม่เหมือนกัน)
- พร้อมกับให้อธิบายว่า
 - “คำเรียกเหล่านั้นแสดงความรุนแรงอย่างไร
 - “มีที่มาหรือความหมายอย่างไร”
 - “คนที่ถูกเรียกจะรู้สึกอย่างไร”

4. แต่ละกลุ่มนำเสนอคำเรียก (10 นาที)

ฉันเป็น...(ชื่อกลุ่มประชากรที่สมมติว่าเป็น)...

คนทั่วไปเรียกฉันว่า...(คำที่เขียนบนฟลิปชาร์ต)...



สรุป 1

ที่มาของ
คำเรียก



อีเอ็ดส์
เดนมนุษย์
กะหรี่
วิปริต
กาฝาก



ผลกระทบของ
การถูกเรียก
ด้วยคำเหล่านี้

คำเรียกกลุ่มประชากร
และผู้ติดเชื้อเอชไอวี

- ไม่รู้ แต่เป็นคำที่คุ้นเคย ใช้นาน
- ใช้นานแล้วรู้สึกไม่พอใจ โกรธ ไม่ชอบใครบางคน หรือการกระทำบางอย่าง

- เสียความมั่นใจ อับอาย ด้อยค่า โดดเดี่ยว

ฯลฯ

สะท้อนทัศนคติเชิงสรุป เหมารวม ตัดสิน ต่ำหนึ



สรุป 2

ลักษณะของคำเรียกที่ทุกคนร่วมกันระดม **ส่วนใหญ่คำด้านลบ** ที่มีลักษณะเป็นคำด่า ล้อเลียน เสียดสี ดุหมิ่น ลดทอนความเป็นมนุษย์ โดยเปรียบเทียบกับสิ่งของที่ไม่ใช่คน ของเหลือใช้ สิ่งน่ารังเกียจ

อี	= คำเรียกไพร่สมัยก่อน
สายเหลือง	= สิ่งปฏิกุล
เดนมนุษย์	= ไม่ใช่คน
ไส้เดือน	= สัตว์ ไม่มีเพศ
วิปริต	= ผิดแปลก
ผีขนุน	= ไม่ใช่คน
ขยะสังคม	= ของที่ไม่มีประโยชน์

การใช้คำเหล่านี้ ทำให้เกิดการเหมารวมและตัดสินทางลบต่อกลุ่มคนที่ถูกเรียก ไม่ว่าจะคำนั้นจะแสดงความรุนแรงหรือไม่ก็ตาม



สรุป 3

คำเรียกเหล่านี้ทำให้คนถูกเรียกรู้สึกเจ็บปวด
อับอายและถูกตำหนิ ซึ่ง

- ส่งผลกระทบอย่างรุนแรงในการทำลายความ
เชื่อมั่นในตนเองของคน หรือบางครั้งเป็นการ
ลดทอนศักดิ์ศรีความเป็นมนุษย์ของผู้ที่ถูก
เรียก
- ส่งผลให้เราปฏิบัติต่อคนๆ นั้น ในฐานะที่ไม่ใช่
มนุษย์ด้วย
- คนเหล่านี้ต้องหลีกเลี่ยง แยกตัวจากสังคม ไม่
เข้าสู่ระบบบริการ



สรุป 4

คำเรียกเหล่านี้ถือเป็นรูปแบบหนึ่งของการตีตรา
ที่แสดงออกมาด้วยคำพูด ซึ่งเราก็เป็นส่วนหนึ่ง
ของการผลิตซ้ำหรือถ่ายทอดคำพูดที่เป็นการ
ตีตราเหล่านั้น โดยที่ไม่รู้ตัว เพราะความเคยชิน
หรือได้ยินกันต่อๆ

เราทุกคนเคยถูกตีตราโดยไม่รู้ตัว ผ่านคำ
เรียก คำล้อเลียน ทั้งเพื่อความตลกขบขัน
สนุกสนาน เสียดยี่ ฯลฯ